

Σάββατο 19 Ιουνίου 1987

Θέμα: Κεραμοσκεπές ΚΑΜΑΡΟΣΠΙΤΟ ΑΤΤΙΚΗΣ

ΖΗΤΕΙΤΑΙ:

A. Να σχεδιαστούν με μαύρη σινική μελάνη και με τα κατάλληλα πάχη γραμμών σε κλίμακα 1:50:

1. Τα δύο (2) σχέδια του υποδείγματος.
2. Ο τίτλος του θέματος «ΚΑΜΑΡΟΣΠΙΤΟ ΑΤΤΙΚΗΣ» όπως είναι στο υπόδειγμα και οι ονομασίες των σχεδίων «ΤΟΜΗ α-α», «ΚΑΤΟΨΗ ΙΣΟΓΕΙΟΥ».
3. Οι κατά 45ο γραμμοσκιασμένοι τοίχοι στην τομή, όπως φαίνεται στο υπόδειγμα.
4. Οι γραμμές των διαστάσεων στην τομή.

B. Να σχεδιαστούν με μαύρη σινική μελάνη και με ελεύθερο χέρι

1. **Στην τομή:** η προβολή της ξύλινης στέγης (κορμοί δέντρων, σανίδες) και η γραμμή του χωμάτινου εδάφους με την ένδειξη «καλά πατημένο χώμα».
2. **Στην κάτοψη:** Η πλακόστρωση στο μαγαζί και το πλακόστρωτο μονοπάτι στην αυλή.

Γ. Να σχεδιαστούν με μολύβι και ελεύθερο χέρι

1. Οι αριθμοί των διαστάσεων της τομής
2. Οι ονομασίες των χώρων στην κάτοψη.

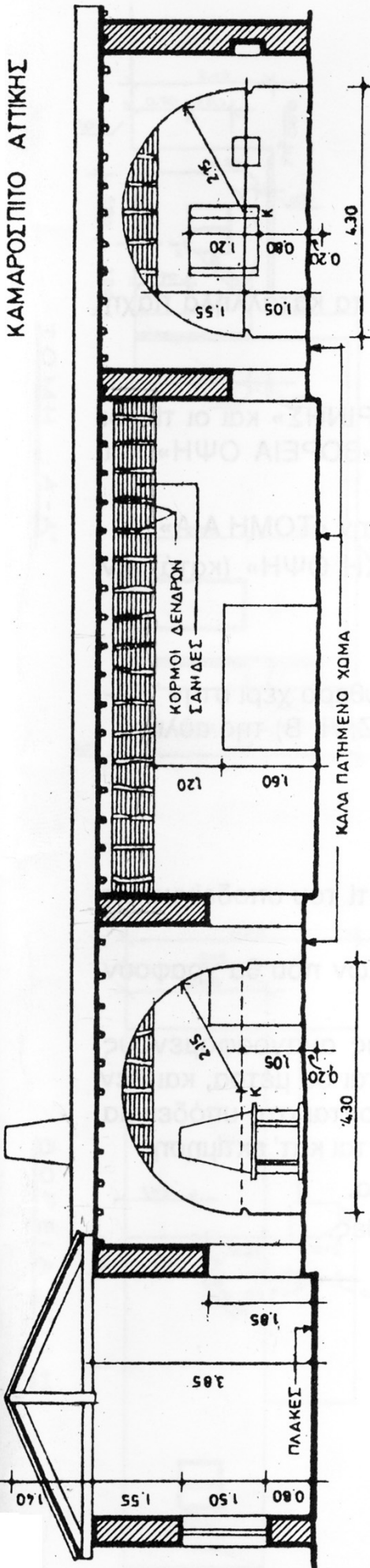
Διευκρινήσεις - Οδηγίες

1. Ο τύπος των γραμμάτων και η θέση που θα γραφτούν οι λέξεις θα επιλεγεί από τους διαγωνιζόμενους.
2. Οι διαστάσεις θα υπολογίζονται μόνο από τους αριθμούς που αναγράφονται στο υπόδειγμα στο οποίο εκφράζονται σε μέτρα και με δύο δεκαδικά ψηφία.
3. Εκεί που δεν αναγράφονται αριθμοί, οι διαστάσεις θα υπολογίζονται κατ'εκτίμηση (όχι γραφικά από το υπόδειγμα) και είναι στην κάτοψη: το τζάκι και δυο κόγχες, στην τομή: το τζάκι, η καμινάδα, δυο κόγχες, τα ύψη δύο θυρών και τα κυμάτια στη βάση της καμάρας.

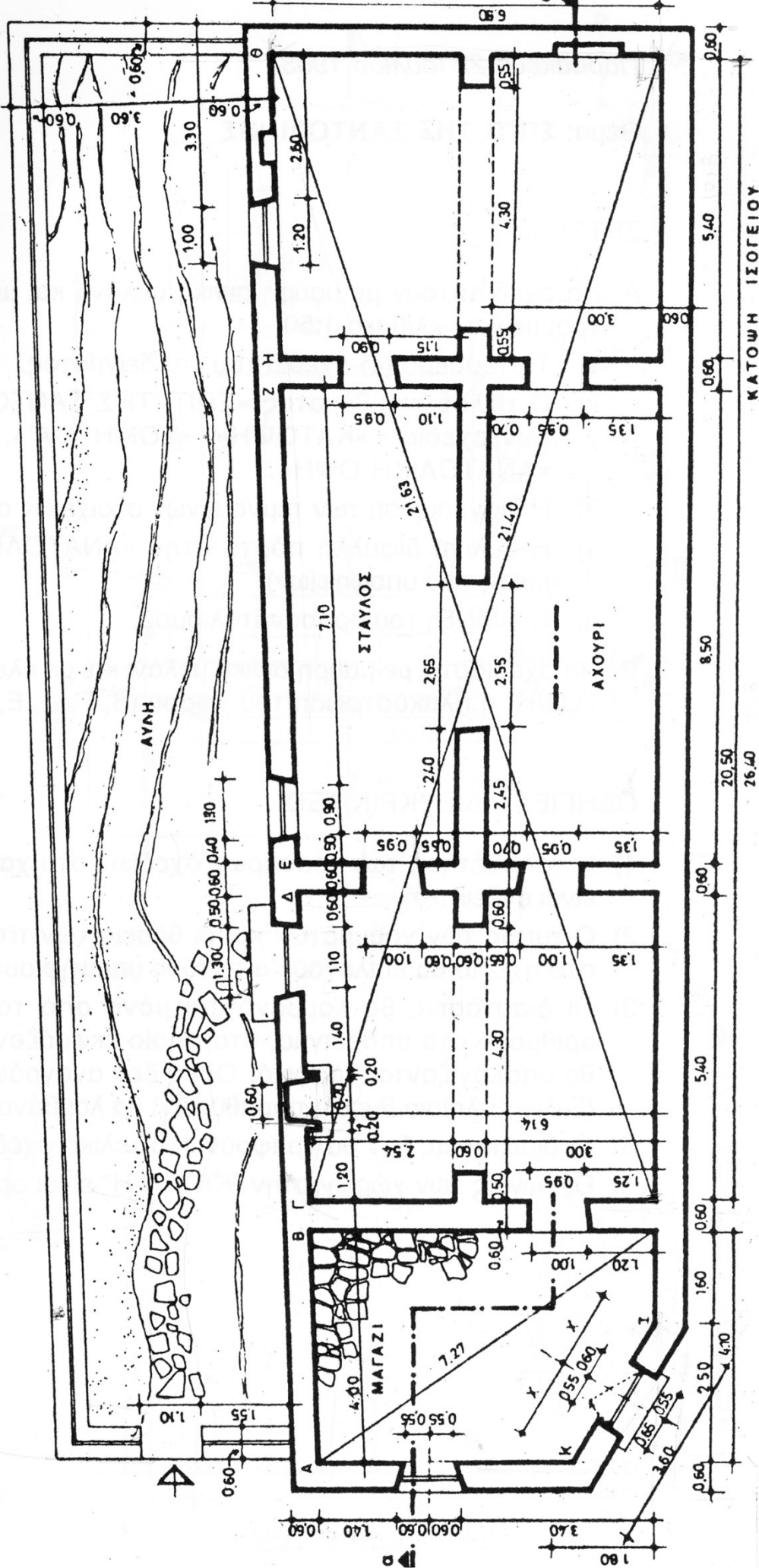
Οι διαστάσεις αυτές δεν θα αναγραφούν στο τελικό σχέδιο.

4. Οι γωνίες που σημειώνονται στην κάτοψη με τα γράμματα Α, Β, Γ, Δ, Ε, Ζ, Η, Θ, Ι και Κ δεν είναι ορθές.
5. Οι διαστάσεις που σημειώνονται με το γράμμα Χ είναι ίσες.
6. Το γραμμικό πλαίσιο που υπάρχει γύρω από το θέμα δεν θα σχεδιαστεί.
7. Η τοποθέτηση των δύο σχεδίων στο υπόδειγμα είναι ενδεικτική.

ΚΑΜΑΡΟΣΠΙΤΟ ΑΤΤΙΚΗΣ



ΤΟΜΗ α-α



ΚΑΤΩΗ ΙΣΟΓΕΙΟΥ

26.40